



دانشگاه علوم پزشکی کرمانشاه

به نام خدا

دستورالعمل مدیریت بحران کتابخانه مرکزی

تهیه کننده:
حدیث رحیمی
(کارشناس اطلاع رسانی پزشکی و منابع علمی)

سال: ۱۴۰۱-۱۴۰۲

1

ایمنی و امنیت در کتابخانه ها

مقدمه:

از آنجایی که کتابخانه مرکزی روزانه میزبان افراد زیادی اعم از اساتید محترم دانشگاهی، پزشکان، پیراپزشکان، دانشجویان و سایر همکاران از سراسر دانشگاه است بنابراین بهتر است با مسائل ایمنی در کتابخانه آشنایی پیدا کرده تا از رخداد هرگونه حوادث احتمالی جلوگیری شود. در این شیوه نامه به موارد احتمالی که در کتابخانه ممکن است اتفاق بیافتند اشاره خواهد شد و راه های جلوگیری، مقابله و مدیریت بحران را به شما آموزش خواهیم داد. هدف از طراحی و ارائه این مطالب جلوگیری از احتمال رخ دادن حوادث یا مدیریت مناسب حوادث است. مواردی که در این شیوه نامه به آن ها اشاره شده است را می توان در گروه های سلامت، امنیت و ایمنی کتابخانه قرار داد.

وجود کپسول آتش نشانی در راهرو های اصلی کتابخانه

در تمامی راهرو های اصلی کتابخانه مرکزی کپسول آتش نشانی تعبیه شده است که در صورت بروز احتمالی آتش سوزی دسترسی افراد به کپسول ها در کوتاهترین زمان ممکن امکان پذیر باشد.

3



بن آتش را هدف بگیرید



شلنگ تخلیه را بصورت جارویی به چپ و راست حرکت دهید

نحوه استفاده از کپسول



ضامن را بکشید تا شیر رها شود



اهرم شیر را فشار دهید

وجود سیستم اعلام حریق در تمامی راهرو ها، اتاق ها و محیط های سر بسته کتابخانه



- زمانی که آتش در محیط شکل می گیرد، اولین نشانه های آن مربوط به دودی است که از طریق آتش بلند می شود. به همین دلیل دتکتور دودی کاربرد فوق العاده زیادی در سیستم اعلام حریق دارد. این مجموعه در تمامی فضا ها برای اطلاع رسانی به افراد در صورت بروز آتش سوزی از این سیستم استفاده نموده است

وجود تابلوی خروج (EXIST) به رنگ سبز و به صورت شب نما در تمامی راهروهای اصلی



- در تمامی راهروهای اصلی تابلوی نشان دهنده راه خروج کتابخانه به رنگ سبز قابل مشاهده میباشد تا در صورت رخداد حادثه در کمترین زمان افراد راه خروج را پیدا کنند.
- جنس این تابلوها بصورت شب نما میباشد تا در صورت قطعی برق و تاریک بودن فضا افراد بتوانند راه خروج را به سرعت پیدا و از محل حادثه خارج شوند

استفاده از پنجره های دو جداره در کتابخانه مرکزی



- **گرمای بیشتر در زمستان:** پنجره های دو جداره نه تنها دو لایه شیشه ای دارند، بلکه بین هر قطعه نیز هوا وجود دارد. این قابلیت باعث حفظ گرمای فوق العاده، عملکرد حرارتی و کاهش صدا می شود. استفاده از این نوع پنجره باعث کاهش ۵۰ تا ۷۰ درصدی اتلاف انرژی و گرما می شود.
- **صرفه جویی در قبض ها انرژی:** علاوه بر حفظ گرما، این کالا باعث صرفه جویی در قبوض گرمایشی و انرژی نیز می شود.
- **خنک کننده در تابستان:** یک تصور غلط وجود دارد که پنجره های دو جداره در تابستان نیز مانند زمستان خانه را گرم نگه می دارد. اما اینطور نیست. دو جداره ها همان طور که در زمستان از ورود سرما به داخل جلوگیری می کنند، در تابستان نیز مانع از داخل شدن گرما می شوند و باعث می شود فضای داخل خانه خنک شود.
- **افزایش امنیت:** پنجره های یک لایه معمولی دارای امنیت کمی هستند و به راحتی می شکنند؛ اما پنجره های دو لایه به دلیل لایه ثانویه آن، استحکام و دوام بیشتری دارند و به راحتی قابل شکستن نیستند.

استفاده از ترمز پله برای پله هایی که به طبقه بالای ساختمان ختم میشوند



- یکی از مشکلات پله ها در سازه های اداری و مسکونی یا بناهایی که مورد استفاده عموم قرار میگیرد لغزنده بودن آنها است که بخاطر استفاده سنگ در پله ها بوجود می آید، که به لحاظ ایمنی در شرایط بحرانی و یا شرایط عادی و در شرایط جوی خاص، امکان ایجاد صدمات برای عابرین را فراهم میکند. به همین علت در این مجموعه برای تمامی پله ها از ترمز پله سمباده ای استفاده شده است.

استفاده از پکیج به جای بخاری



• بخاری گازی با مصرف سوخت گاز مایع تولید حرارت می کند و از آنجایی که گاز مایع به عنوان یک ماده شیمیایی می تواند خطرناک باشد باید در هنگام استفاده از بخاری گازی شرایط امنیتی فراوانی را بررسی کرد. برای مثال چک کردن دوره ای دود کش بخاری گازی در بالای پشت بام که اگر کلاهک آن به درستی نصب نشده باشد و یا توسط اجسام خارجی مسدود شده باشد، می تواند جان افراد را به خطر اندازد. متأسفانه هر ساله با شروع فصل سرما شاهد خبرهای ناخوشایند در مورد مرگ و میر افراد به دلیل گازهای سمی حاصله از بخاری نفتی از جمله منو اکسید کربن هستیم. از طرفی به دلیل اینکه بخاری گازی باید حتماً توسط شیلنگ مخصوص گاز به لوله کشی گاز شهری یا کپسول گاز متصل شده باشد، در صورت اتصال ناقص و عدم استفاده از بست مناسب شلنگ، گاز از محل اتصال به لوله نشت خواهد کرد و علاوه بر ایجاد مسومیت می تواند باعث انفجار ساختمان شود. بنابر این این مجموعه به جای بخاری از سیستم گرمایشی پکیج استفاده نموده است.

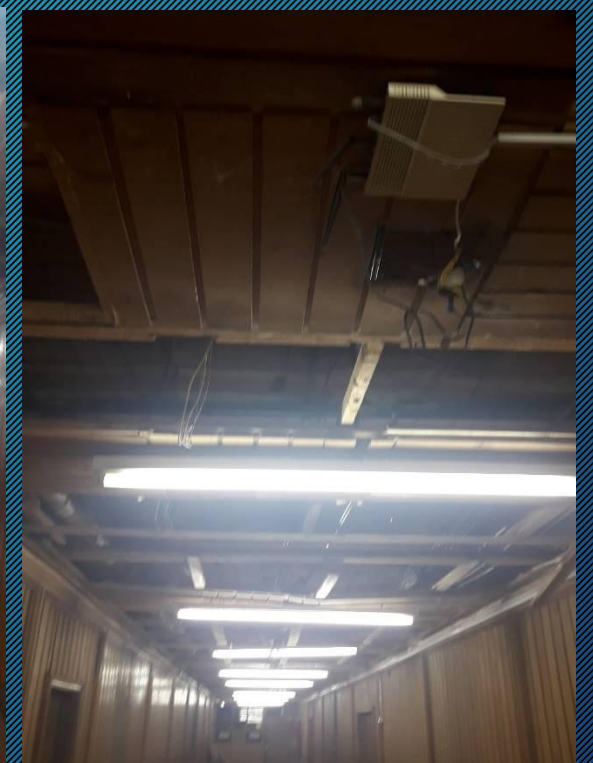
استفاده از دوربین مدار بسته در تمامی فضاهای ورودی برای بالا بردن امنیت



- استفاده از یک سیستم دوربین مدار بسته در حفظ امنیت اموال و دارایی‌ها ضرورت دارد. از طریق دوربین مدار بسته، قادر به بررسی فعالیت‌های جاری و همچنین اتفاقاتی که در گذشته افتاده است هستیم. بنا براین مجموعه کتابخانه مرکزی برای بالا بردن امنیت مجموعه در تمامی ورودی‌ها و راهروها اقدام به نصب دوربین نموده است.

تعمیرات برق کتابخانه مرکزی برای جلوگیری از رخداد هر حادثه احتمالی

10



جعبه کمک های اولیه در بخش مدیریت بحران کتابخانه مرکزی



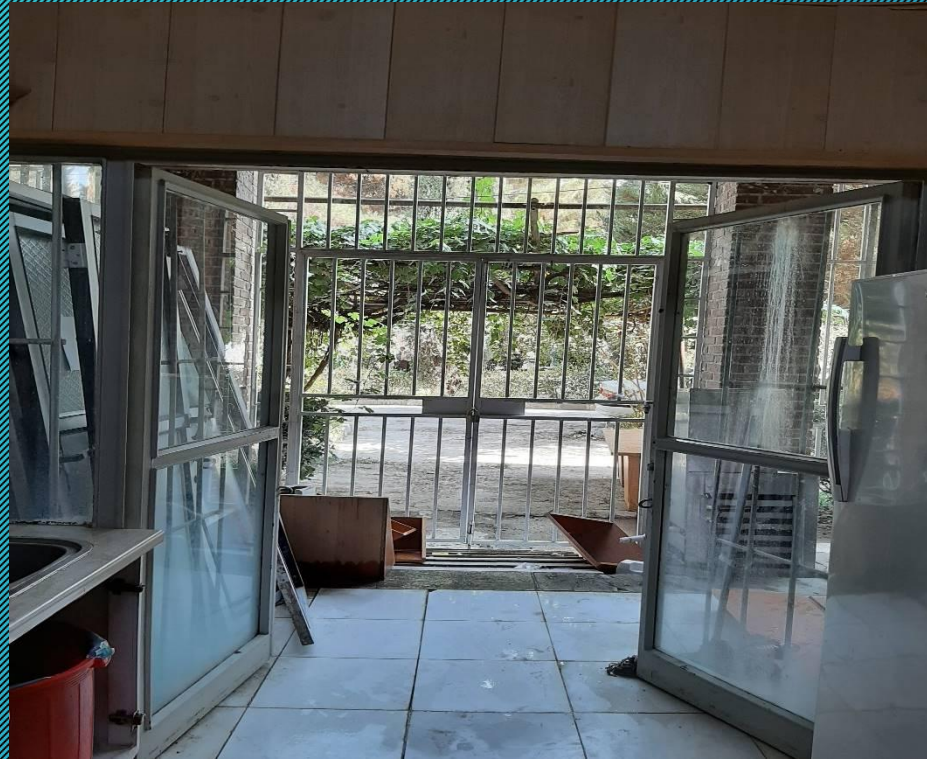
• جعبه کمک های اولیه یکی از مهم ترین وسیله و تجهیزات می باشد که باید در هر محیط مانند خانه ، شرکت ، کار خانه و ... موجود باشد، زیرا این جعبه کمک های اولیه می تواند در مواقعی که اتفاقی ناگهانی و پیش بینی نشده اتفاق می افتد خیلی زیاد موثر باشد.

تعبیه کانال در پشت کتابخانه مرکزی



- تعبیه کانالی در پشت کتابخانه مرکزی برای جمع شدن آب حاصل از باران و جلوگیری از احتمال وقوع ناگهانی سیل

درب خروج اضطراری در هنگام وقوع زلزله



با تشکر و قدردانی از توجه شما

مدیریت اطلاع رسانی پزشکی و منابع علمی